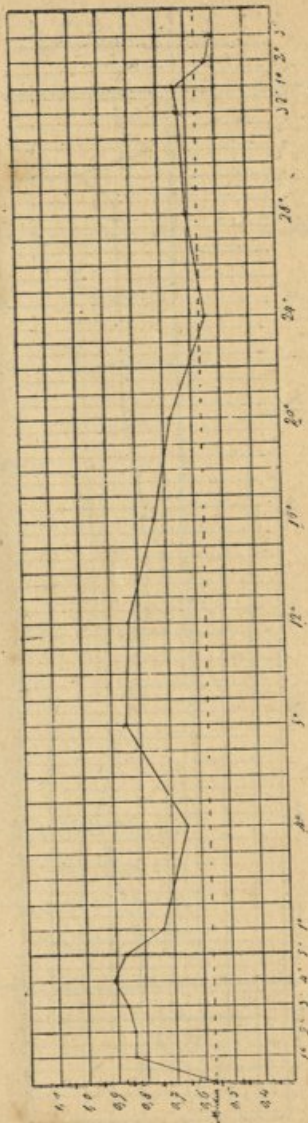


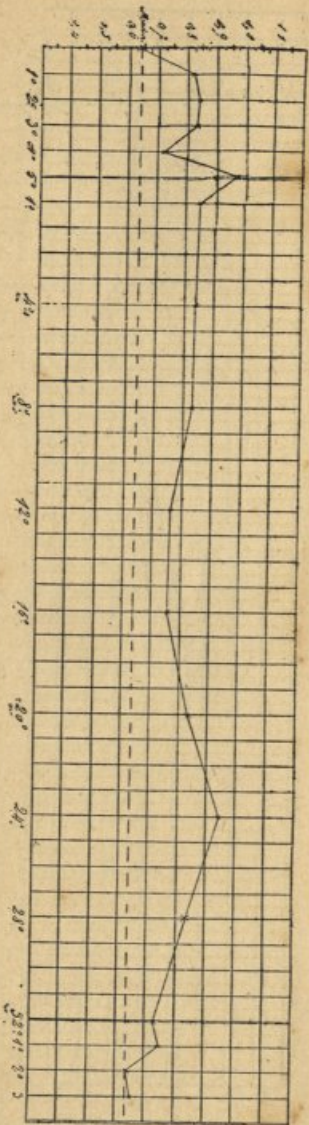
## II

Graphico do acido urico eliminado por B durante as experiencias



Graphico do acido urico eliminado por A durante as experiencias

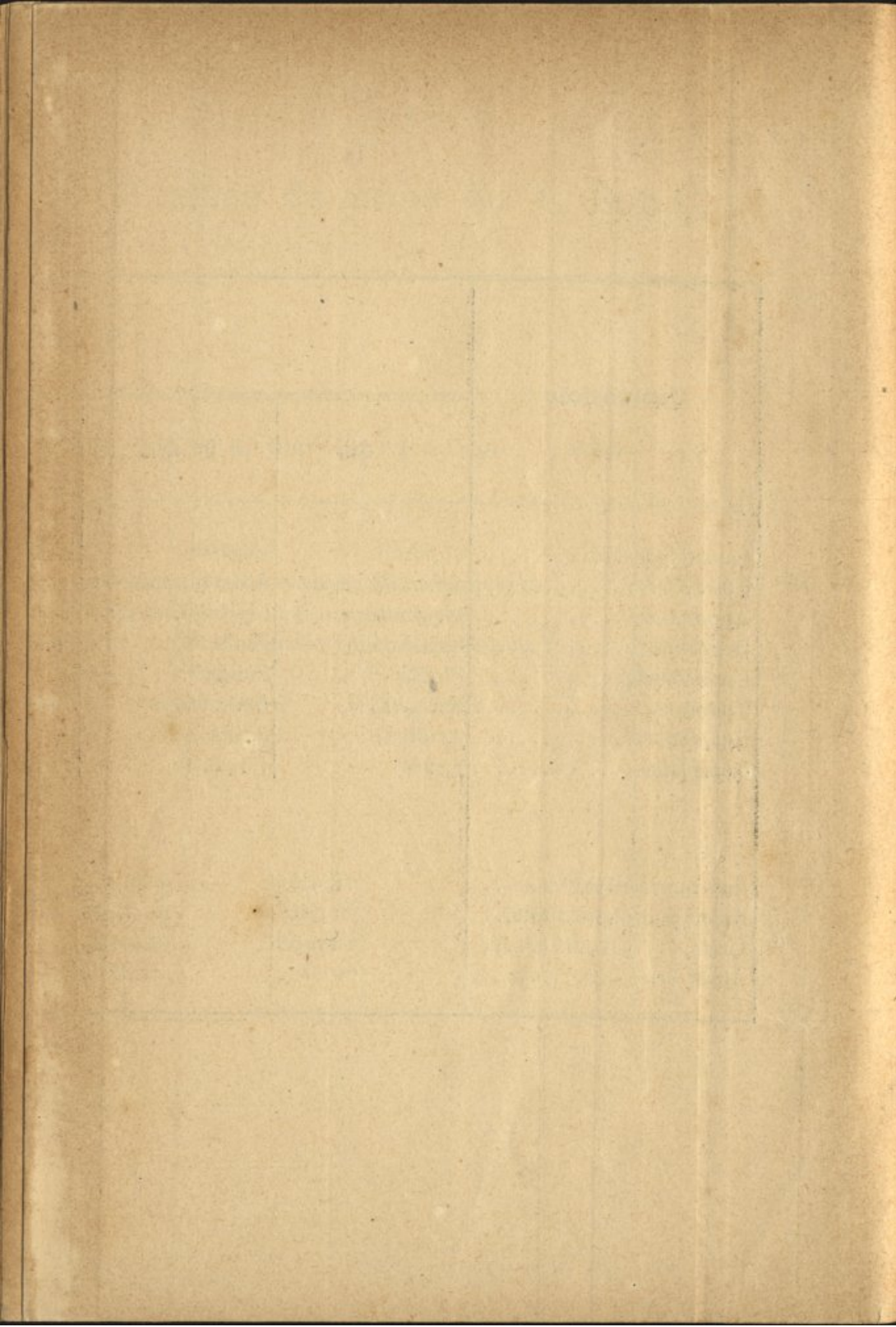
I



QUADRO II

Analyse da urina de A, B e C, durante 24 horas, no segundo periodo das experiencias e medias respectivas

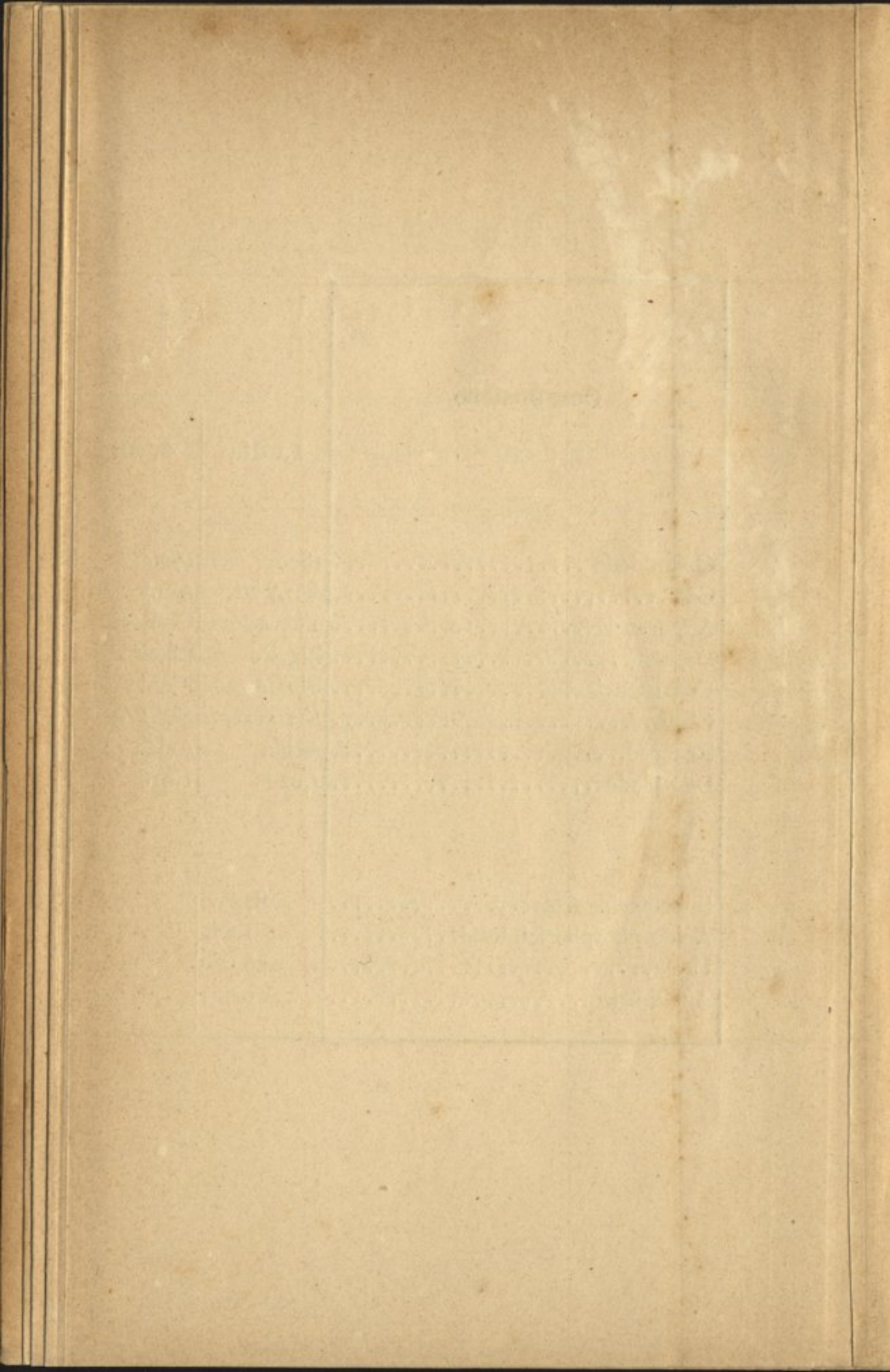
Composição	A						B						C						Observações
	1.º dia	2.º dia	3.º dia	4.º dia	5.º dia	MEDIAS	1.º dia	2.º dia	3.º dia	4.º dia	5.º dia	MEDIAS	1.º dia	2.º dia	3.º dia	4.º dia	5.º dia	MEDIAS	
Quantidade .....	1175 <sup>cc.</sup>	1300 <sup>cc.</sup>	1350 <sup>cc.</sup>	1365 <sup>cc.</sup>	1550 <sup>cc.</sup>	1350 <sup>cc.</sup>	975 <sup>cc.</sup>	1210 <sup>cc.</sup>	1080 <sup>cc.</sup>	1050 <sup>cc.</sup>	1150 <sup>cc.</sup>	1190 <sup>cc.</sup>	2070 <sup>cc.</sup>	2070 <sup>cc.</sup>	2350 <sup>cc.</sup>	2330 <sup>cc.</sup>	1700 <sup>cc.</sup>	2100 <sup>cc.</sup>	
Côr .....	Amarello claro	Amarello intenso	Amarello intenso	Amarello intenso	Amarello intenso		Amarello escuro	Amarello intenso	Amarello escuro	Amarello intenso	Amarello escuro		Amarello claro	Amarello claro	Amarello claro	Amarello claro	Amarello claro	Amarello claro	
Apparencia.....	Ligeiramente turva	Ligeiramente turva	Ligeiramente turva	Turva	Muito turva		Turva	Opalescente	Turva	Turva	Turva		Opalescente	Opalescente	Lig. <sup>te</sup> opalescente	Turva	Turva	Turva	
Deposito.....	Quasi nullo	Nulla	Quasi nullo	Muito abundante	Abun. <sup>te</sup> e esbran. <sup>do</sup>		Quasi nullo	Nulla	Nulla	Insignificante	Quasi nullo		Nulla	Quasi nullo	Nulla	Nulla	Nulla	Nulla	
Consistencia.....	Fluida	Fluida	Fluida	Fluida	Fluida		Fluida	Fluida	Fluida	Fluida	Fluida		Fluida	Fluida	Fluida	Fluida	Fluida	Fluida	
Cheiro.....	<i>Sui generis</i>	<i>Sui generis</i>	<i>Sui generis</i>	<i>Sui generis</i>	<i>Sui generis</i>		<i>Sui generis</i>	<i>Sui generis</i>	<i>Sui generis</i>	<i>Sui generis</i>	<i>Sui generis</i>		<i>Sui generis</i>	<i>Sui generis</i>	<i>Sui generis</i>	<i>Sui generis</i>	<i>Sui generis</i>	<i>Sui generis</i>	
Reacção.....	Acida	Acida	Acida	Acida	Acida		Acida	Acida	Acida	Acida	Acida		Acida	Acida	Acida	Acida	Acida	Acida	
Densidade.....	1,023	1,023	1,021	1,019	1,021		1,027	1,024	1,029	1,029	1,027		1,012	1,015	1,014	1,014	1,016		
Substancias fixas.....	62,157	70,357	65,200	59,650	73,900	66,250	60,610	66,790	72,036	70,035	71,415	68,177	57,320	71,415	75,670	75,026	62,560	68,398	
Acido phosphorico total...	1,863	1,936	1,755	1,135	1,830	1,703	2,030	1,793	2,218	2,238	2,122	2,080	2,260	1,776	2,260	2,362	1,847	2,101	
Ureia.....	17,918	19,950	20,250	19,110	24,097	20,265	21,960	19,965	24,570	25,987	26,737	23,843	17,077	18,630	21,150	23,882	19,975	20,142	
Acido urico.....	0,814	0,837	0,822	0,716	0,963	0,830	0,840	0,838	0,861	0,904	0,869	0,862	0,738	0,869	1,036	1,076	1,035	0,950	



QUADRO III

Analyse da urina de A, B e C, durante 32 dias, em periodos successivos de 4 dias

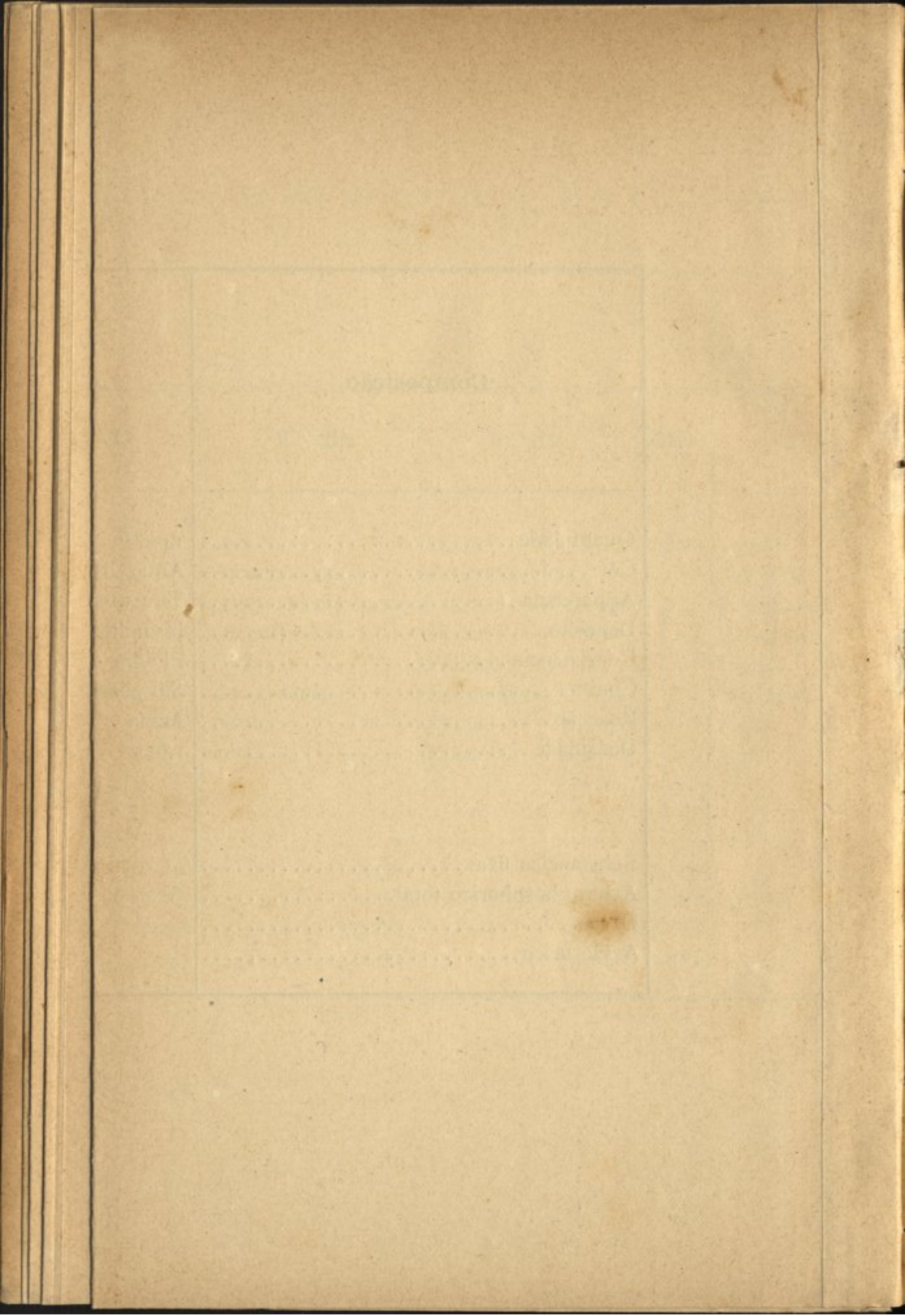
Composição	A									B									C								
	1.º dia	4.º dia	8.º dia	12.º dia	16.º dia	20.º dia	24.º dia	28.º dia	32.º dia	1.º dia	4.º dia	8.º dia	12.º dia	16.º dia	20.º dia	24.º dia	28.º dia	32.º dia	1.º dia	4.º dia	8.º dia	12.º dia	16.º dia	20.º dia	24.º dia	28.º dia	32.º dia
Quantidade .....	1800 <sup>cc.</sup>	1700 <sup>cc.</sup>	1260 <sup>cc.</sup>	1400 <sup>cc.</sup>	1400 <sup>cc.</sup>	1850 <sup>cc.</sup>	1370 <sup>cc.</sup>	1250 <sup>cc.</sup>	1300 <sup>cc.</sup>	1100 <sup>cc.</sup>	1100 <sup>cc.</sup>	1160 <sup>cc.</sup>	950 <sup>cc.</sup>	1300 <sup>cc.</sup>	1250 <sup>cc.</sup>	1050 <sup>cc.</sup>	1070 <sup>cc.</sup>	1100 <sup>cc.</sup>	1600 <sup>cc.</sup>	1700 <sup>cc.</sup>	1750 <sup>cc.</sup>	1500 <sup>cc.</sup>	1800 <sup>cc.</sup>	1750 <sup>cc.</sup>	1570 <sup>cc.</sup>	1400 <sup>cc.</sup>	1650 <sup>cc.</sup>
Côr .....	Am.º int.º	Am.º claro	Am.º int.º	Am.º claro	Am.º claro	Am.º claro	Am.º claro	Am.º claro	Am.º claro	Am.º esc.º	Am.º esc.º	Am.º esc.º	Am.º esc.º	Am.º esc.º	Am.º esc.º	Am.º esc.º	Am.º esc.º	Am.º esc.º	Am.º claro	Am.º claro	Am.º claro	Am.º claro	Am.º claro	Am.º claro	Am.º claro	Am.º claro	Am.º claro
Apparencia.....	Turva	Opalesc. <sup>te</sup>	Lig. <sup>te</sup> turva	Transpar. <sup>te</sup>	Lig. <sup>te</sup> turva	Lig. <sup>te</sup> turva	Lig. <sup>te</sup> turva	Opalesc. <sup>te</sup>	Lig. <sup>te</sup> turva	Turva	Lig. <sup>te</sup> turva	Lig. <sup>te</sup> turva	Lig. <sup>te</sup> turva	Lig. <sup>te</sup> turva	Lig. <sup>te</sup> turva	Lig. <sup>te</sup> turva	Lig. <sup>te</sup> turva	Lig. <sup>te</sup> turva	Turva	Lig. <sup>te</sup> turva	Lig. <sup>te</sup> turva	Transpar. <sup>te</sup>	Lig. <sup>te</sup> turva	Lig. <sup>te</sup> turva	Lig. <sup>te</sup> turva	Lig. <sup>te</sup> turva	Lig. <sup>te</sup> turva
Deposito.....	Ligeiro	Ligeiro	Quasi nullo	Nullo	Quasi nullo	Quasi nullo	Quasi nullo	Insignific. <sup>te</sup>	Insignific. <sup>te</sup>	Ligeiro	Insignific. <sup>te</sup>	Quasi nullo	Quasi nullo	Nullo	Nullo	Quasi nullo	Nullo	Nullo	Abundante	Abundante	Insignific. <sup>te</sup>	Nullo	Quasi nullo	Abundante	Insignific. <sup>te</sup>	Insignific. <sup>te</sup>	Insignific. <sup>te</sup>
Consistencia.....	Fluida	Fluida	Fluida	Fluida	Fluida	Fluida	Fluida	Fluida	Fluida	Fluida	Fluida	Fluida	Fluida	Fluida	Fluida	Fluida	Fluida	Fluida	Fluida	Fluida	Fluida	Fluida	Fluida	Fluida	Fluida	Fluida	Fluida
Cheiro.....	<i>Sui generis</i>	<i>Sui generis</i>	<i>Sui generis</i>	<i>Sui generis</i>	<i>Sui generis</i>	<i>Sui generis</i>	<i>Sui generis</i>	<i>Sui generis</i>	<i>Sui generis</i>	<i>Sui generis</i>	<i>Sui generis</i>	<i>Sui generis</i>	<i>Sui generis</i>	<i>Sui generis</i>	<i>Sui generis</i>	<i>Sui generis</i>	<i>Sui generis</i>	<i>Sui generis</i>	<i>Sui generis</i>	<i>Sui generis</i>	<i>Sui generis</i>	<i>Sui generis</i>	<i>Sui generis</i>	<i>Sui generis</i>	<i>Sui generis</i>	<i>Sui generis</i>	<i>Sui generis</i>
Reacção.....	Acida	Acida	Acida	Acida	Acida	Acida	Acida	Acida	Acida	Acida	Acida	Acida	Acida	Acida	Acida	Acida	Acida	Acida	Acida	Acida	Acida	Acida	Acida	Acida	Acida	Acida	Acida
Densidade.....	1,020	1,018	1,024	1,023	1,023	1,020	1,023	1,024	1,022	1,026	1,021	1,026	1,028	1,022	1,021	1,022	1,023	1,021	1,017	1,017	1,018	1,018	1,015	1,017	1,016	1,017	1,016
Substancias fixas.....	82,800	70,380	69,550	74,000	74,000	82,800	72,470	69,550	65,780	65,780	53,130	69,368	61,180	62,800	60,375	55,660	56,600	53,130	62,400	66,470	72,450	62,100	62,100	64,500	57,775	54,740	60,660
Acido phosphorico total.....	1,872	1,812	1,670	1,820	2,408	2,435	1,904	1,722	1,732	2,230	1,573	1,719	1,686	1,833	1,832	1,624	1,673	1,825	2,204	1,856	2,059	2,115	1,980	1,867	1,935	1,622	1,527
Ureia.....	25,650	22,950	23,625	23,450	27,300	31,500	26,580	24,050	22,320	20,265	18,150	23,200	23,750	21,775	21,250	19,200	20,130	20,755	20,000	20,400	31,500	24,375	16,650	21,230	19,965	20,150	17,000
Acido urico.....	0,831	0,821	0,767	0,764	0,823	0,945	0,825	0,722	0,653	0,739	0,646	0,852	0,837	0,737	0,682	0,576	0,602	0,620	0,940	1,035	0,982	0,756	0,997	0,755	0,670	0,602	0,535



QUADRO IV

Analyse da urina de A, B e C, durante 24 horas, no quarto periodo das experiencias e medias respectivas

Composição	A				B				C				Observações
	1.º dia	2.º dia	3.º dia	MEDIAS	1.º dia	2.º dia	3.º dia	MEDIAS	1.º dia	2.º dia	3.º dia	MEDIAS	
Quantidade.....	1400 <sup>cc.</sup>	1250 <sup>cc.</sup>	1650 <sup>cc.</sup>	1430 <sup>cc.</sup>	1200 <sup>cc.</sup>	1000 <sup>cc.</sup>	1150 <sup>cc.</sup>	1115 <sup>cc.</sup>	1850 <sup>cc.</sup>	1900 <sup>cc.</sup>	1570 <sup>cc.</sup>	1770 <sup>cc.</sup>	
Côr .....	Amarello claro	Amarello escuro	Amarello claro		Amarello escuro	Amarello escuro	Amarello intenso		Amarello claro	Amarello claro	Amarello claro		
Apparencia .....	Transparente	Ligeiramente turva	Ligeir. <sup>te</sup> opalescente		Ligeiramente turva	Ligeiramente turva	Turva		Transparente	Transparente	Ligeiramente turva		
Deposito .....	Insignificante	Insignificante	Nulla		Quasi nulla	Insignificante	Insignificante		Nulla	Nulla	Nulla		
Consistencia .....	Fluida	Fluida	Fluida		Fluida	Fluida	Fluida		Fluida	Fluida	Fluida		
Cheiro .....	<i>Sui generis</i>	<i>Sui generis</i>	<i>Sui generis</i>		<i>Sui generis</i>	<i>Sui generis</i>	<i>Sui generis</i>		<i>Sui generis</i>	<i>Sui generis</i>	<i>Sui generis</i>		
Reacção.....	Acida	Acida	Acida		Acida	Acida	Acida		Acida	Acida	Acida		
Densidade .....	1,022	1,023	1,020		1,025	1,028	1,026		1,013	1,013	1,014		
Substancias fixas.....	70,840	66,125	71,700	69,550	69,000	64,400	68,770	67,390	55,315	56,810	50,550	54,225	
Acido phosphorico total.....	1,855	1,764	1,955	1,858	1,930	1,725	2,005	1,886	2,012	1,835	1,967	1,938	
Ureia .....	22,200	19,860	24,500	22,160	19,325	20,970	23,225	21,170	18,825	16,270	14,727	16,607	
Acido urico.....	0,725	0,585	0,643	0,651	0,723	0,595	0,646	0,654	0,528	0,537	0,468	0,544	





# THESES

---

## 1.<sup>a</sup> CADEIRA

A dosagem dos principios activos dos medicamentos officinaes, denominados heroicos, só póde ter um valor relativo.

## 2.<sup>a</sup> CADEIRA

Os oxydos amarello e vermelho de mercurio sam corpos chimicamente identicos.

## 3.<sup>a</sup> CADEIRA

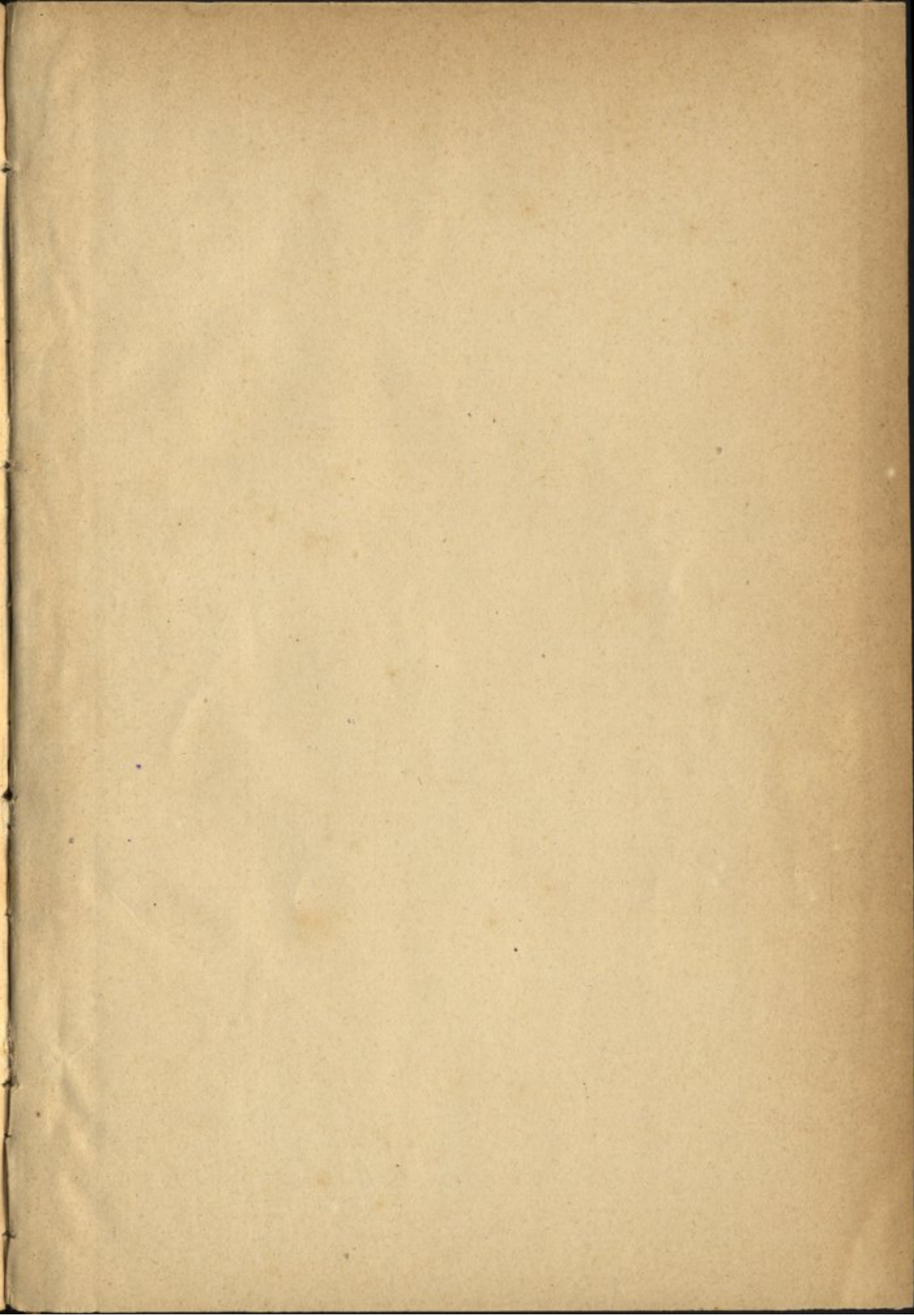
Os vinhos medicinaes preparados com extractos fluidos constituem uma defeituosa fórma pharmacologica.

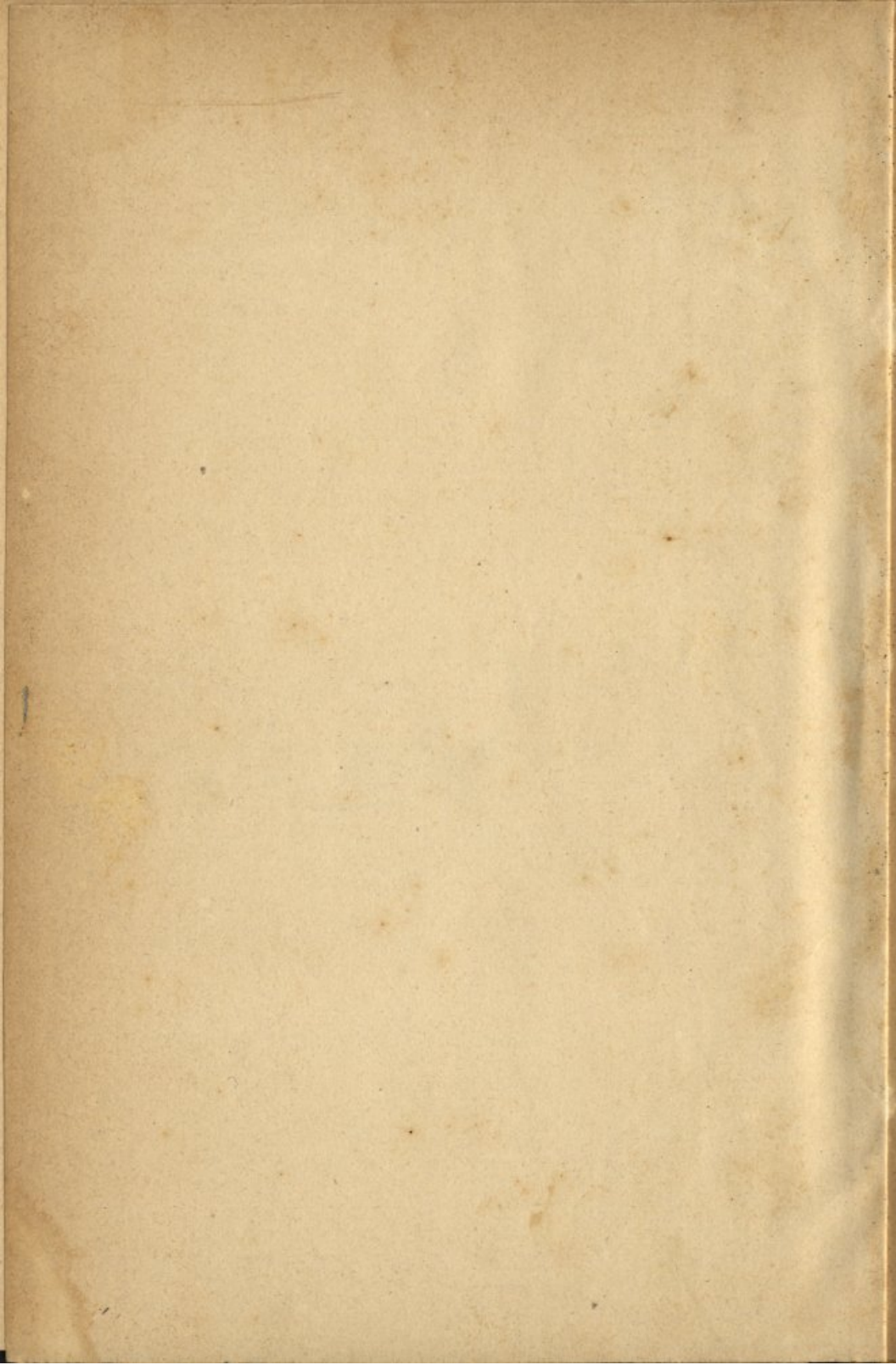
## 4.<sup>a</sup> CADEIRA

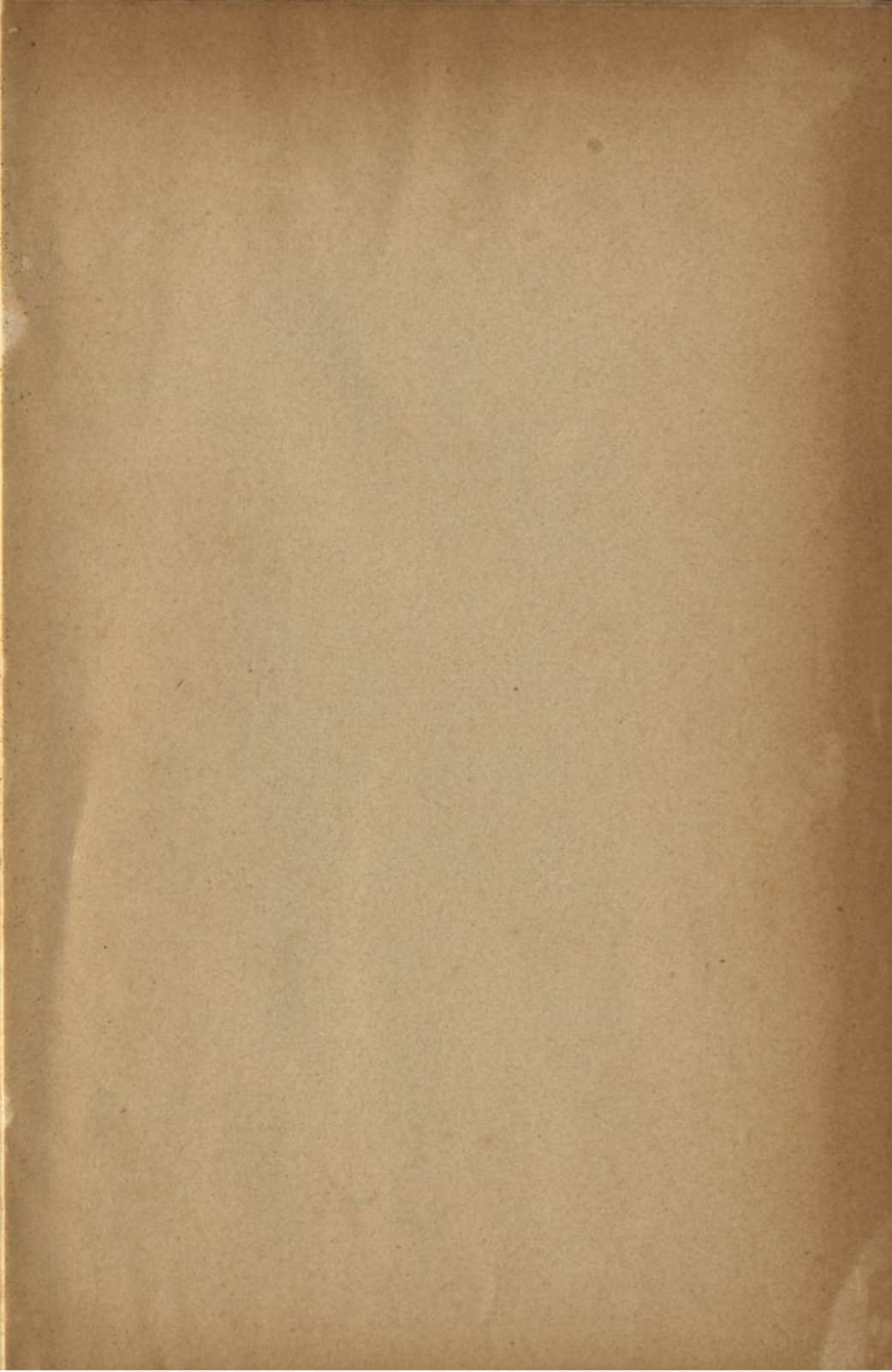
Na pesquisa toxicologica do arsenio prefiro o methodo de GAUTIER.

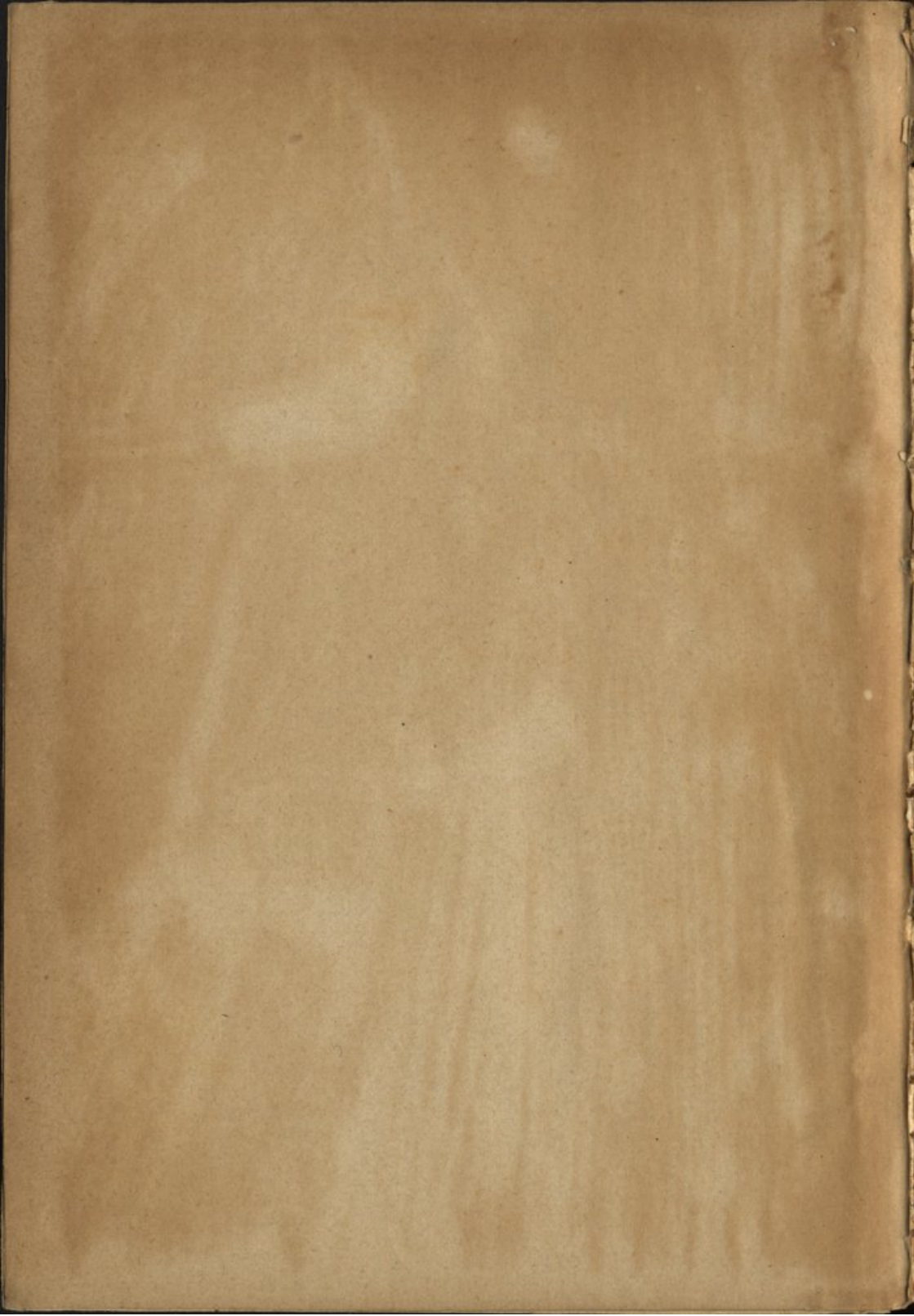
*(Regulamento de 27 de novembro  
de 1903. — Art. 73.º)*





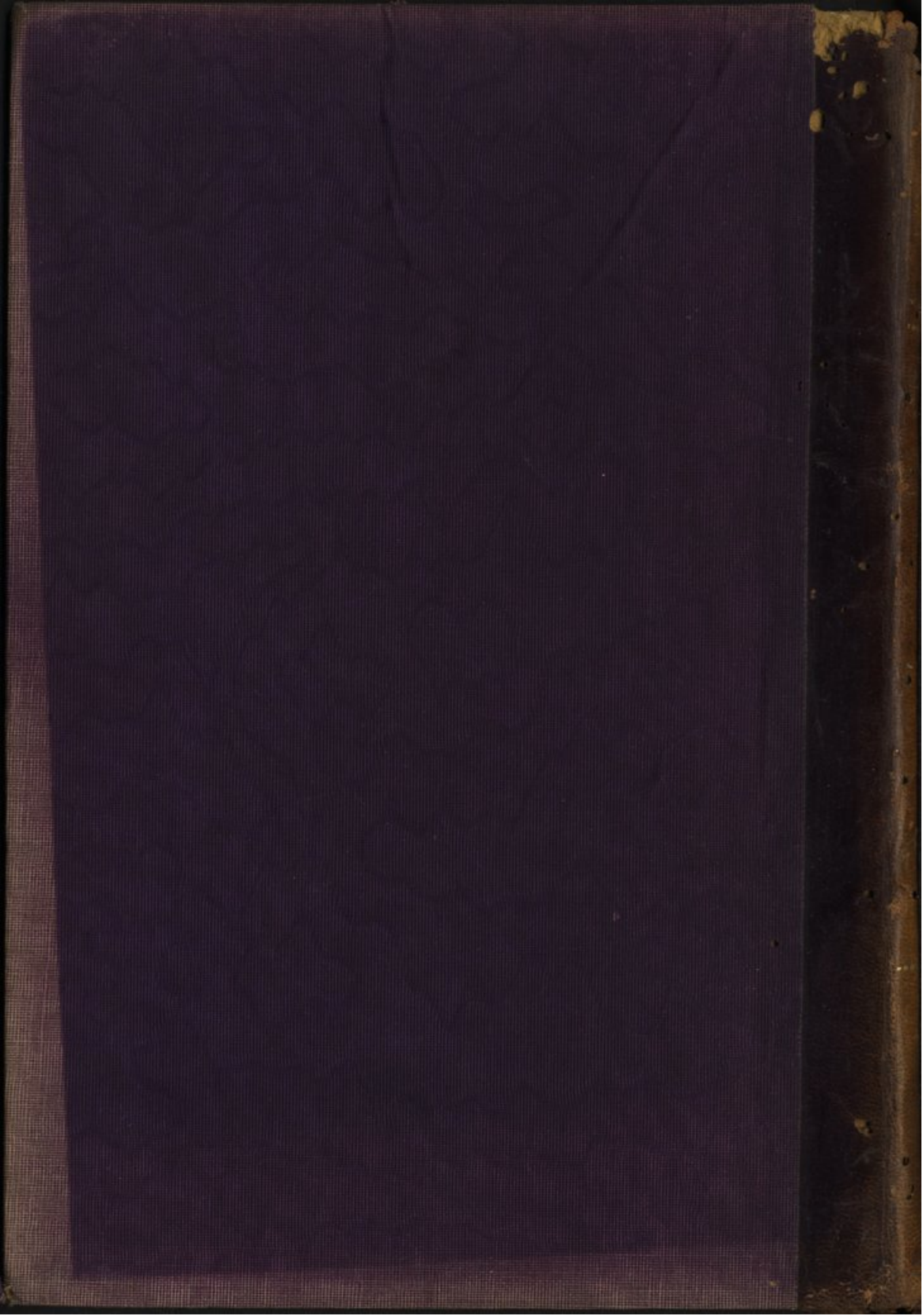








60984 81800





1904

W. COSTA - DISSERTAÇÃO DE CONCURSO

PHARMACIA

3