

Índice alfabético dos assuntos

	Pág.
Abcessos (Sôbre) cerebrais de origem ótica, por CARLOS DE MELO (Continuação do vol. III):	
— III. Estudo geral dos abcessos cerebrais óticos do lóbo temporal.	24
— IV. Sintomas. — Diagnóstico. — Prognóstico	28, 277
— V. Terapêutica dos abcessos cerebrais óticos	282
— Bibliografia.	287
 Anatomia (A) em Coimbra no século XVI, pelo Prof. TEIXEIRA DE CARVALHO (Continuação do vol. III):	
— I. Alonso Rodriguez de Guevara	213, 621
— Notas e documentos	226, 626
 Astronomia (A) dos Lusíadas, pelo Prof. LUCIANO PEREIRA DA SILVA (Continuação do vol. III):	
— X. A astronomia em Dante e Camões	50
— XI. Conclusão	271
 Atmosferas e temperaturas astrais — Novas bases para a física geral. Conferência realizada no congresso de Valladolid da Associação espanhola para o progresso das sciências em 22 de outubro de 1915, pelo Prof. COSTA LOBO:	853
 Bandeirante (O) António da Silveira Peixôto, conquistador de Tibají, por ANTONIO FERREIRA DE SERPA.	680
 Catálogo descritivo e iconográfico do Museu de Anatomia Patológica da Faculdade de Medicina de Coimbra, pelos Assistentes MARQUES DOS SANTOS e ALBERTO PESSOA (Continuação do vol. III):	
— Livro décimo: — Lesões do aparelho genital.	236
— III. Doenças do útero.	"
— IV. Doenças dos anexos.	239
— V. Doenças do penis	247
— VI. Doenças do testículo	248
— VII. Glândula mamária feminina	249
— Livro undécimo: — Lesões do sistema nervoso	251
— I. Doenças do cérebro	"
— II. Doenças do cerebello.	253

	Pág.
— III. Doenças da medula-espinhal	254
— IV. Doenças das meninges	»
== Livro duodécimo — Lesões dos órgãos dos sentidos	255
== Livro décimo terceiro — Obstetrícia	»
— I. Útero	»
— II. Placenta	257
== Livro décimo quarto: — Patologia exótica	258
— I. Peste bubónica	»
— Livro décimo quinto: — Teratologia	261
— I. Anomalias de formação e de desenvolvimento	»
— II. Monstruosidades	262
== Livro décimo sexto: — Cálculos	263

Catálogo sinótico dos ortópteros de Portugal, existentes no Museu Zoológico da Universidade de Coimbra, por BERNARDO AIRES e HORÁCIO MENANO 197, 451

✓ Clima do Algarve, por GERALDINO BRITES:

— Preliminares	726
— I. Temperatura	729
— Tabelas*	782

Como se entende e em que consiste a liberdade de ensino nalgumas Universidades europeias — Relatório duma missão ao estrangeiro, pelo prof. EUSÉBIO TAMAGNINI 880

✓ Conceito (O) científico da geografia, pelo Prof. SILVA TELES. 109

Côr (A) do cabelo e dos olhos nos estudantes das escolas primárias portuguesas, pelo Prof. EUSÉBIO TAMAGNINI:

— Introdução	581
— I. Método de determinação das diferenças locais	589
✓ — II. Distribuição geográfica das diferenças locais relativas.	593
— III. Semelhança entre as populações locais e a população geral	613

✕ Desenvolvimento da idea de soberania popular nos séculos XVI e XVII, pelo Prof. MANUEL PAULO MERÊA 43

Dois capítulos da vida de Pedro Nunes, pelo Prof. TEIXEIRA DE CARVALHO:

— I. Jubilação	363
— II. O escândalo — A morte.	393

Notas e documentos:

— I. A narrativa da cutilada.	417
— II. A casa de Heitor de Sá	421
— III. O prazo de Sovereiro	422
— IV. O prazo do Curval.	428
— V. A igreja de S. João de Almedina	430
— VI. A família de Pedro Nunes	432

	Pág.
Evolução (A) da moeda, por ANSELMO DE ANDRADE (Continuação do vol. III)	5, 290, 671
Francisco Rodrigues Lobo — Ensaio biográfico e crítico, pelo Prof. RICARDO JORGE (Continuação do vol. III):	
— VII. Églogas	137
— VIII. Pastoral	477
História de Nala e Damayanti (Episódio do Mahabhárata), pelo Prof. SEBASTIÃO RODOLFO DALGADO:	
— Prefácio	180
— I. Fala dos cisnes	184
— II. Nala como mensageiro	186
— III. Missão divina de Nala	189
— IV. Missão divina de Nala	190
— V. Suaiánvara de Damayanti	193
— VI. Colóquio de Cáli e dos deuses	331
— VII. Jôgo de Nala	332
— VIII. Jôgo de Nala	333
— IX. Ida de Nala para a floresta	335
— X. Abandôno de Damayanti	337
— XI. Livramento de Damayanti, prêsa por uma serpente	339
— XII. Lamentação de Damayanti	342
— XIII. Morada de Damayanti no paço do rei de Chédi	349
— XIV. Colóquio de Nala e Carcôtaca	354
— XV. Lamentação de Nala	356
— XVI. Colóquio de Damayanti e Sudeva	357
— XVII. Fusca de Nala	360
— XVIII. Narração do segundo suaiánvara de Damayanti	705
— XIX. Viagem de Rituparna para Vidarbha	707
— XX. Cáli larga Nala	709
— XXI. Entrada na cidade de Vidarbha	711
— XXII. Colóquio de Quexini	714
— XXIII. Nala vê seus filhos	716
— XXIV. Encontro de Nala e Damayanti	718
— XXV. Partida de Rituparna para o seu país	721
— XXVI. Consolação de Púxcara	723
Jorge (D.) de Almeida, bispo de Coimbra, 2.º conde de Arganil (Alguns apontamentos para a sua biografia), pelo Prof. ANTÓNIO DE VASCONCELOS	814
Medida da atenção, por meio dos tempos de reacção, por J. FREIRE DE MATOS	443
Miscelânea:	
— Bibliografia:	
«História da sciência náutica portuguesa na época das descobertas	267
— Vária:	
Apreciação lisongeira sôbre a Universidade	267

	Pág.
Inquérito da «Scientia» sobre a guerra	268
Nova reforma do ensino brasileiro	»
Repatriação de emigrantes.	269
Movimento do pessoal universitário desde 1 de janeiro a 31 de março de 1915	»
Movimento do mesmo desde 1 de abril a 30 de setembro	668
Movimento do mesmo desde 1 de outubro a 31 de dezembro	901
As mulheres violentadas na guerra e o direito ao abôrto.	660
Restrições à liberdade dos interrogatórios nos exames	661
Exame de admissão aos cursos superiores	»
Relatório	662
Estudo sobre o clima de Portugal	665
Confederação europeia	667
O Jardim Botânico de Nova York	900
Missões de estudo	»
Publicações sobre a Direcção Geral de Estatística	901
Observações (Algumas) a uma edição comentada dos Lusíadas, pelo Prof. JOSÉ MARIA RODRIGUES (Continuação do vol. III)	314
Origem (Sobre a) e significação das células gigantes, pelo Assistente MARQUES DOS SANTOS: — I. A célula gigante experimental	3
Pedro Nunes, cosmógrafo (Apontamentos para a sua biografia), por J. J. DE BRITO REBELO	18
Princípios fundamentais do cálculo das probabilidades, pelo Prof. COSTA LOBO	581
Programa de um curso universitário de História das Matemáticas, por Ro- DOLFO GUIMARÃES	699
Prova (A) documental em direito português substantivo, pelo Prof. CARNEIRO PACHECO	631
Sérgio Calisto (Prof.), pelo Prof. ÁLVARO DE MATOS	896
Um sistema de classificação de fichas dactiloscópicas, pelo Assistente AL- BERTO PESSOA	103
Uma viagem de estudo à Inglaterra (princípio de julho a meado de novembro de 1913) — Relatório apresentado à Faculdade de Letras da Universidade de Coimbra, pelo Prof. CARLOS DE MESQUITA: — I. Utilidade da residência em um país para a melhor compreensão da sua literatura. — Excursões na Gran-Bretanha	542
— II. Os cursos de férias para estrangeiros na Universidade de Lon- dres e diversos assuntos com êles relacionados	548
— III. Os meus estudos na biblioteca do Museu Britânico	561
Vegetais e animais, pelo Assistente L. WITTNICH CARRISSO	535

Índice alfabético dos autores

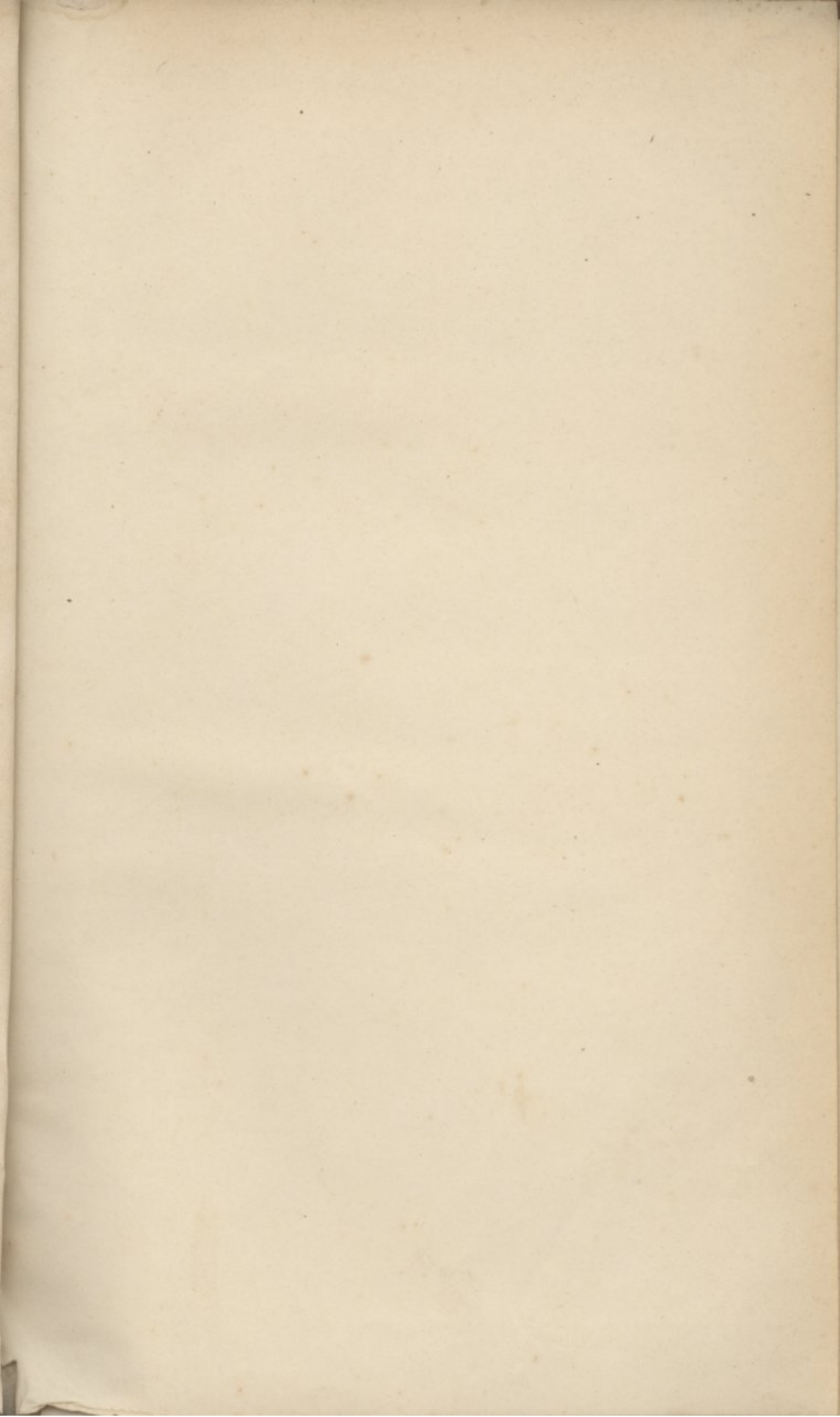
	Pág.
ALBERTO PESSOA (Dr.) vid. MARQUES DOS SANTOS e A. P.	
<i>Um sistema de classificação de fichas dactiloscópicas</i>	103
ÁLVARO DE MATOS (Dr.)	
<i>Prof. Sérgio Calisto</i>	896
ANSELMO DE ANDRADE (B. ^{el})	
<i>A evolução da moeda</i>	5, 290, 671
ANTÓNIO FERREIRA DE SERPA	
<i>O bandeirante Antonio da Silveira Peixoto, conquistador de Tibajá</i>	680
ANTÓNIO G. R. DE VASCONCELOS (Dr.)	
<i>D. Jorge de Almeida, bispo de Coimbra, 2.º conde de Arganil</i> (Alguns apontamentos para a sua biografia)	814
BERNARDO AIRES (Dr.)	
<i>Catálogo sinótico dos ortópteros de Portugal</i>	197, 451
BRITO REBELO (J. I. de)	
<i>Pedro Nunes, cosmógrafo</i> (Apontamentos para a sua biografia)	18
CARNEIRO PACHECO (Dr. António Faria)	
<i>A prova documental em direito português substantivo</i>	631
CARLOS DE MELO (Dr.)	
<i>Sobre abcessos cerebrais de origem ottica</i>	24, 277
CARLOS DE MESQUITA (Dr.)	
<i>Uma viagem de estudo à Inglaterra</i>	542
COSTA LOBO (Dr. F. Miranda da)	
<i>Princípios fundamentais do cálculo das probabilidades</i>	581
<i>Atmosferas e temperaturas astrais — Novas bases para a fisica geral</i> . .	853
EUSÉBIO B. TAMAGNINI DE MATOS ENCARNAÇÃO (Dr.)	
<i>A côr do cabelo e dos olhos nos estudantes das escolas primárias portuguesas</i>	581
<i>Como se entende e em que consiste a liberdade de ensino nalgumas Universidades europeias — Relatório duma missão ao estrangeiro</i>	880
GERALDINO BRITES (B. ^{el})	
<i>Clima do Algarve</i>	726
HORÁCIO PAULO MENANO (B. ^{el}) vid. BERNARDO AIRES (Dr.)	
J. FREIRE DE MATOS	
<i>Medida de atenção por meio dos tempos de reacção</i>	443
JOSÉ MARIA RODRIGUES (Dr.)	
<i>Algumas observações a uma edição comentada dos Lusitadas</i>	314
LUCIANO PEREIRA DA SILVA (Dr.)	
<i>A astronomia dos Lusitadas</i>	50, 271

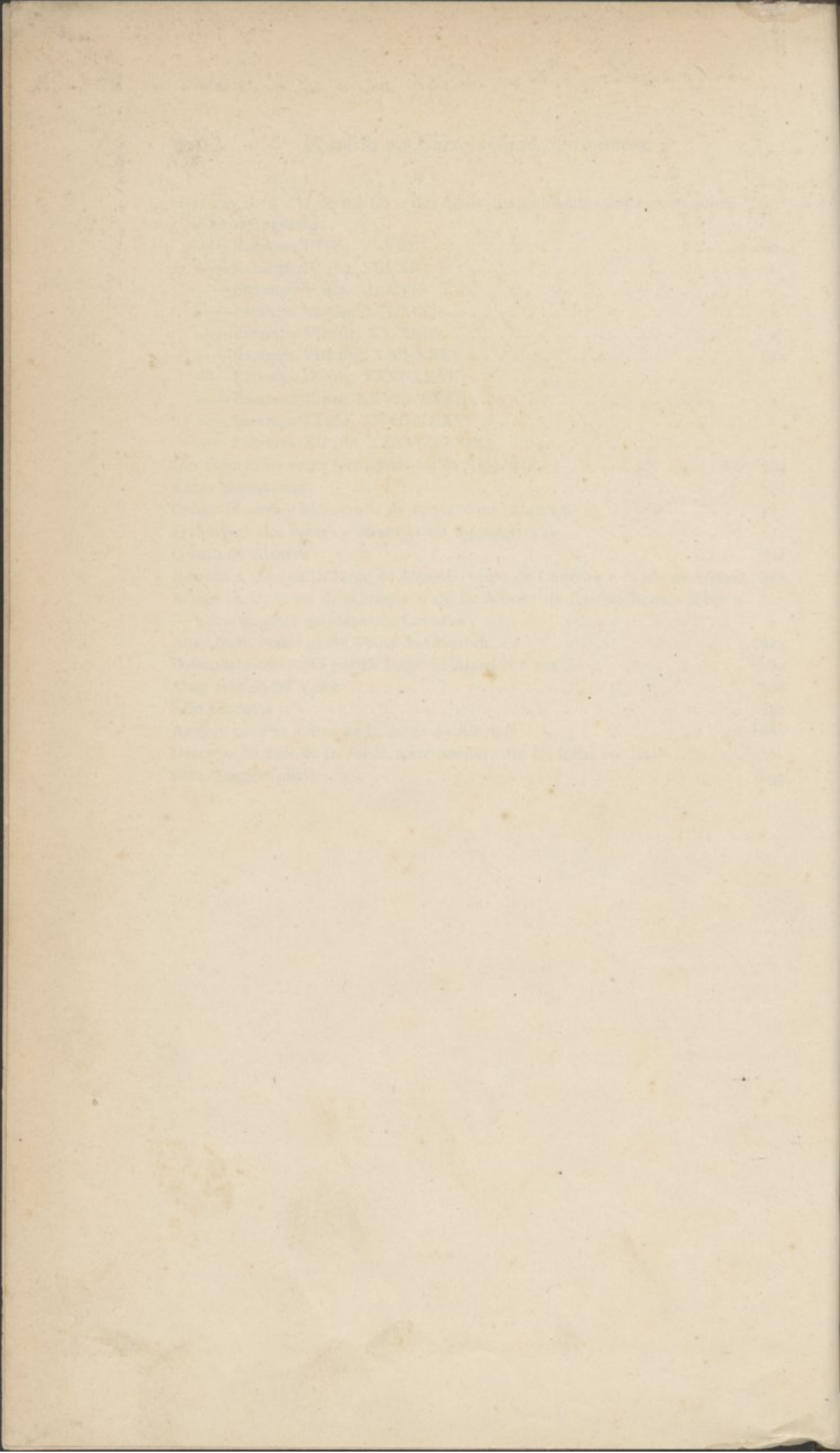
	Pág.
MARQUES DOS SANTOS (Dr.) e ALBERTO PESSOA (Dr.)	
<i>Catálogo do Museu de Anatomia Patológica</i>	236
<i>Sobre a origem e significação das células gigantes</i>	308
PAULO MERÊA (Dr. Manuel)	
<i>Desenvolvimento da ideia de soberania popular nos séculos XVI e XVII</i> . .	43
RICARDO JORGE (Dr.)	
<i>Francisco Rodrigues Lobo</i> (Ensaio biográfico)	137, 477
RODOLFO GUIMARÃES	
<i>Programa de um curso universitário de história das Matemáticas</i>	699
SEBASTIÃO RODOLFO DALGADO (Dr.)	
<i>História de Nala e Damayanti</i> (Episódio do Mahabhárata) . .	180, 331, 714
SILVA TELES (Dr.)	
<i>O conceito científico da geografia</i>	109
TEIXEIRA DE CARVALHO (Dr. J. M.)	
<i>A anatomia em Coimbra no século XVI</i>	213, 621
<i>Dois captulos da vida de Pedro Nunes</i>	363
WITTNICH CARRISSO (Dr. L.)	
<i>Vegetais e Animais</i>	535

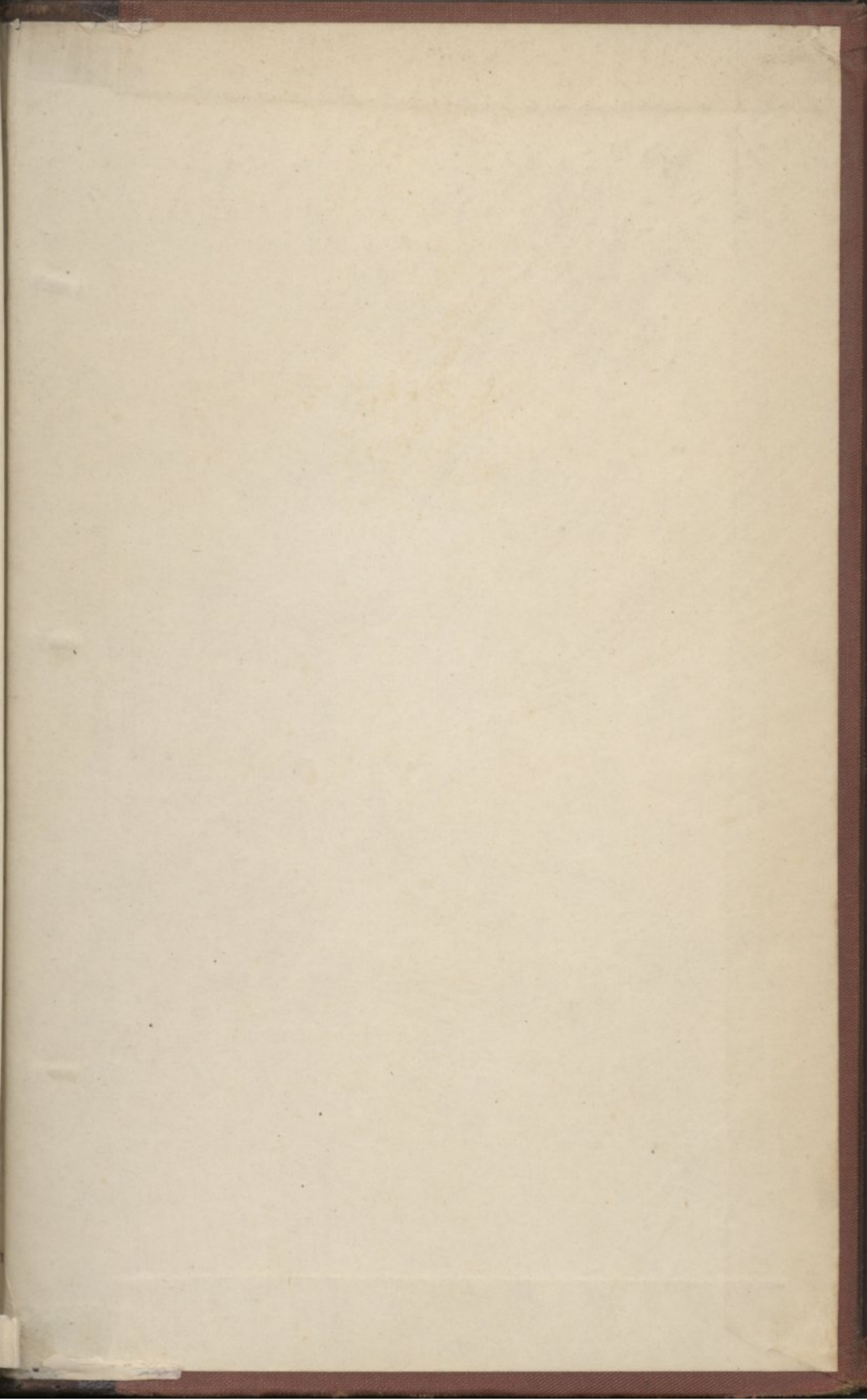
Índice das estampas

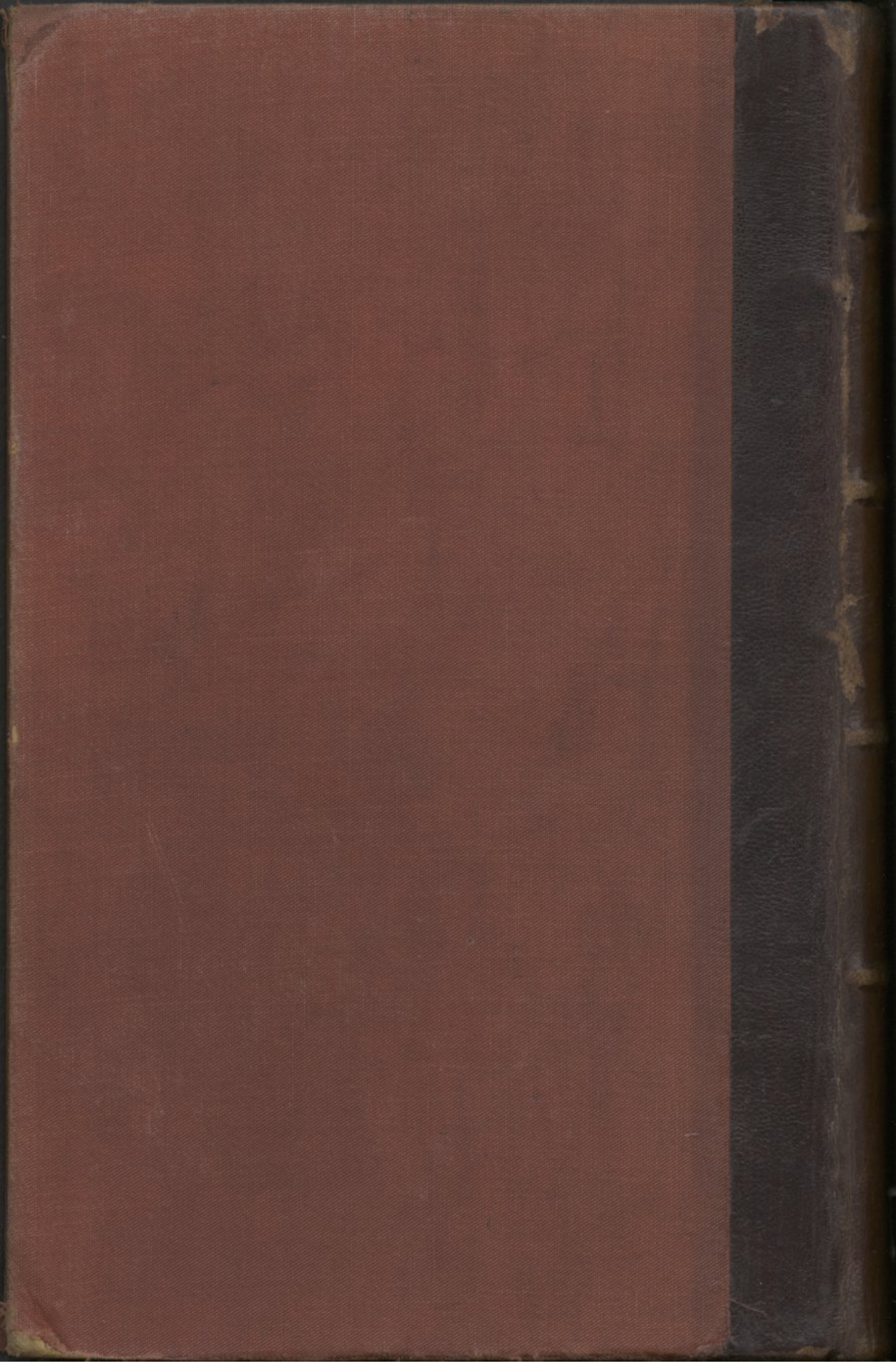
	Pág.
Figura da constelação da ara, reproduzida dos <i>Libros del saber de astronomia</i>	92
Gravuras do Sistema de classificação de fichas dactiloscópicas:	
— Estampa I	102
— Estampa II	104
Frontispício das «Eglogas»	143
Gravuras do Catálogo descritivo e iconográfico do Museu de Anatomia Patológica da Faculdade de Medicina de Coimbra:	
— Estampa I (fig. 135-137)	238
— Estampa II (fig. 138-141)	242
— Estampa III (fig. 142-144)	244
— Estampa IV (fig. 145-148)	248
— Estampa V (fig. 149-151)	250
— Estampa VI (fig. 152-157)	254
— Estampa VII (fig. 158-160)	256
— Estampa VII (fig. 161, 162 e 164)	262
— Estampa VIII (fig. 163)	264
Reprodução do precatório ao mosteiro de Santa Cruz de Coimbra	405
Brazão dos Sás, segundo a <i>Domus Sadica</i>	408
Túmulo de D. Guiomar de Sá e Afonso de Barros na Igreja do Salvador	414
Imagem de S. Miguel da capela de D. Guiomar de Sá	416
Uma página do ms. da Biblioteca geral da Universidade de Coimbra	420
Túmulo de D. João de Noronha, no mosteiro de Santa Cruz de Coimbra	428
Imagem de S. João da Igreja de S. João de Almedina	431
Imagem de Nossa Senhora da mesma Igreja	432
Restos dum claustro da mesma Igreja	433
Pia baptismal da mesma igreja	434
Polígonos da variação da atenção	450
Lis — Mota junto de Leiria	494
Lis — entre as alamedas, em Leiria	495
Lis — arrabalde	496
Lis e Lena — confluência	497
Lis e Lena — confluência	498
Lis e Lena — confluência	499
Gravuras de A côr do cabelo e dos olhos nos estudantes das escolas primárias portuguesas:	
— Estampa I (fig. I)	588
— Estampa II (fig. II-V)	604

	Pág.
Gravuras de A côr do cabêlo e dos olhos nos estudantes das escolas primárias portuguezas:	
— Estampa III (fig. VI-VII)	604
— Estampa IV (fig. VIII-XI)	»
— Estampa V (fig. XII-XV)	»
— Estampa VI (fig. XVI-XIX)	»
— Estampa VII (fig. XX-XXI)	»
— Estampa VIII (fig. XXII-XXV)	612
— Estampa IX (fig. XXVI-XXVII)	»
— Estampa X (fig. XXVIII-XXXI)	»
— Estampa XI (fig. XXXII-XXXV)	»
— Estampa XII (fig. XXXVI-XXXIX)	»
Um aspecto da serra (proximidades de Alportel)	734
Carta hipsométrica	736
Crista da serra e hidrografia da vertente sul (Algarve)	737
Freqüência dos ventos e linhas gerais hipsométricas	741
O solo do Algarve	763
Retrato e sêlos de D. Jorge de Almeida, bispo de Coimbra e conde de Arganil	814
Armas de D. Jorge de Almeida e de D. Afonso de Castelo-Branco sôbre a porta do paço episcopal de Coimbra	»
Altar de S. Pedro na Sé Velha de Coimbra	834
Ostensório oferecido por D. Jorge de Almeida à sua Sé.	837
Altar mór da Sé Velha	838
Sêlo pendente	848
Azulejo com as armas de D. Jorge de Almeida	850
Desenho do anel de D. Jorge, e impressões com êle feitas em lacre.	851
Prof. Sérgio Calisto	897









REVISTA
DA UNIVERSIDADE
DE COIMBRA

4

A
29
36